



TUNING

Protection déco et design

Liquid Gum

Film élastomère

Tuning & Design

avec Liquid Gum

à nouveau
décollable

NOUVEAU!
EN AEROSOL DE 400 ML
Excellent rendement!

Film élastomère décollable avec effet grip*

Grâce à Liquid gum en aérosol vous obtenez un revêtement de qualité pour la protection, la décoration et le design de votre voiture ou dans de nombreux autres domaines d'application. Le must : l'aérosol permet d'obtenir un film de protection semblable à une peinture et décollable sans problème à tout moment. Vous disposez ainsi en permanence de nouvelles possibilités passionnantes.

Liquid Gum en pratique :

- Protection et isolation
- Design personnalisé
- Effet grip
- Idéal pour la voiture, la maison, le bricolage et les loisirs créatifs

Qualité Auto-K garantie

- Application simple
- Adhérence exceptionnelle
- Résistance à l'abrasion et aux projections de gravillons
- Finition antidérapante (Grip)
- Utilisable à l'intérieur et à l'extérieur
- Résistance élevée, décollément très facile.

* Grip-Effekt: Anti-Rutsch-Funktion





Un design plus sympa pour votre véhicule – Tuning avec Liquid Gum

Pour un look qui dure aussi longtemps que vous le souhaitez. Liquid Gum est idéal pour les enjoliveurs, les carrosseries et les éléments tuning. Donnez de la flexibilité au tuning-peinture. Une première dans le domaine !

- Protège des dommages occasionnés par les projections de gravillons
- Résiste au tunnel de lavage et aux nettoyeurs hautes pressions
- Peut être utilisé sans problème sur une peinture
- Propriété antidérapante grâce à l'effet grip

DESIGN
EN COULEUR



- Rétroviseur extérieur, un look tout en couleur
- ➔ nettoyage de la voiture ?
Aucun problème.
Liquid Gum résiste...
- ⬇ tout en restant pourtant
décollable à tout moment.

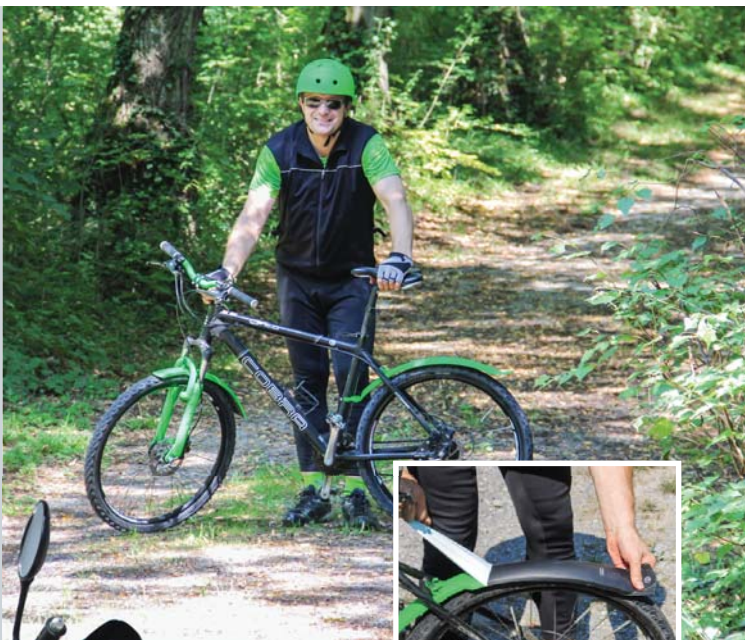


Le talent sous toutes ses formes pour les loisirs et la déco

Comme peinture ou comme protection pour les surfaces transparentes, Auto-K Liquid Gum en aérosol décore et protège visiblement ou en toute discrétion. Protégez les pièces fragiles en plastique de la poussière, de l'usure mécanique, des dommages ou des intempéries. De belles peintures, une forte adhérence, pour un film protecteur fiable.



GUT
GESCHÜTZT



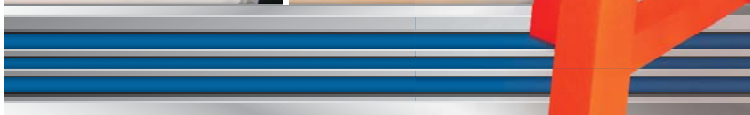
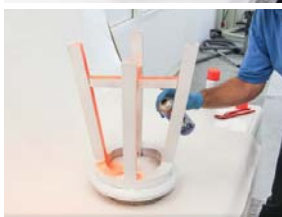
↑ Démontez simplement les pièces à recouvrir avant de procéder à la pulvérisation ou protégez proprement avec un adhésif. Utilisable sur toutes les surfaces lisses. Résiste aux solvants.

↓ Décollable à tout moment et en toute fiabilité. Ne laisse aucun résidu.



Une touche de couleur pour la maison et le jardin

Vous souhaitez réparer ou remettre au goût du jour les objets du quotidien. Si vous avez choisi Liquid Gum, alors vous avez fait le bon choix. Grâce au film de protection ou de peinture, tous vos objets retrouveront un nouvel éclat. Et s'ils ne sont plus adaptés à votre décoration d'intérieur, il vous suffit de décoller simplement le film et d'en appliquer un nouveau. Laissez désormais libre court à vos idées créatives avec Liquid Gum.





- ↑ Créez une déco simplement en harmonie avec votre intérieur.
- ↶ Le revêtement s'applique de façon élastique. Dans un premier.
- ← temps pulvérisez l'apprêt Liquid Gum blanc, puis appliquez la couleur souhaitée (ici orange neon).

Appliquer une sous-couche transparente sur le bois, pour obtenir une surface lisse

**DECORER SELON
VOS IDEES**

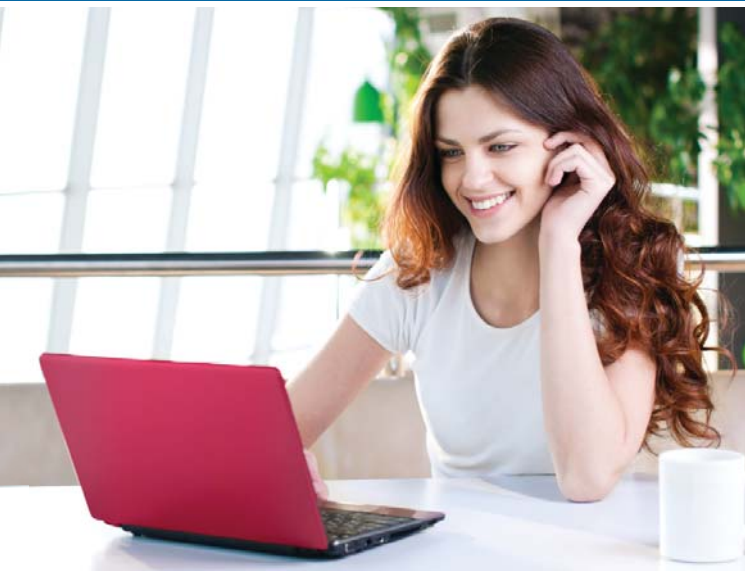
Sous le charme d'un nouveau style de peinture ?

Vous voulez changer souvent de couleur - Liquid Gum vous offre cette liberté. Eclatant en fluo bleu ou classique en noir et blanc ? Vous avez le choix ! Avec Auto-K Liquid Gum vous pouvez mettre en œuvre vos idées de peinture créative à tout moment. Et quand elles ne vous plaisent plus, il vous suffit de décoller Liquid Gum facilement et sans laisser de résidu.

Avec Liquid Gum on dispose toujours d'une surface antidérapante fiable...

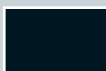
UTILISATION
POLYVALENTE





Auto-K Liquid Gum convient pour les surfaces lisses, non absorbantes et peut être utilisé sans problème sur de la peinture, du métal, du plastique ou du verre. Il reste également décollable. Les pages suivantes vous apporteront, les principales suggestions et astuces pour une utilisation optimale.

Peintures classiques

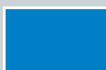


Teinte noir blanc transparent

Art. n° : 233 250 233 251 233 256

Peintures fluorescentes / neon

Pour un effet éclatant, il est nécessaire d'appliquer une sous-couche de blanc (Liquid Gum blanc, Art. n° : 233 251) ou d'utiliser un support blanc.

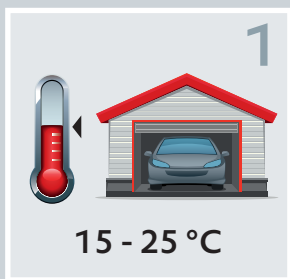


Teinte bleu brillant rose neon vert neon orange neon

Art. n° : 233 252 233 253 233 254 233 255

Les nuanciers présentés ne sont pas contractuels en raison de variations susceptibles de se produire à l'impression.

Mode d'emploi



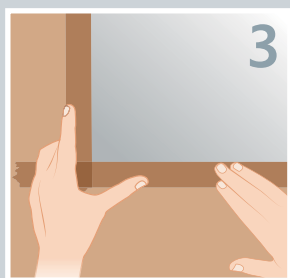
OU ?

Le meilleur endroit pour appliquer la peinture est par exemple un garage ouvert, mais il est également possible de le faire en extérieur. Éviter le rayonnement solaire direct et le vent. Température ambiante 15 - 25 °C. Ne pas fumer. Protéger l'environnement immédiat.



Nettoyer les objets à peindre

Les surfaces doivent être résistantes aux solvants, propres et sèches. N'appliquer que sur des surfaces lisses, non absorbantes (métal, verre, plastique, bois peint etc.) Appliquer une sous-couche transparente sur les surfaces en bois au préalable par ex.



Préparer l'objet à peindre

Protéger les alentours avec du ruban de masquage. Recouvrir les systèmes d'aérations, les ouvertures, les claviers, ... Démontez les roues pour obtenir un revêtement homogène et éviter tout brouillard de pulvérisation sur le système de freinage.



Préparer/secouer l'aérosol

Une fois la bague de protection retirée (à l'aide d'un tournevis), agiter l'aérosol durant deux minutes au moins.



Effectuer un essai de pulvérisation

Effectuer un essai de pulvérisation sur un carton pour vérifier la teinte. Effectuer un essai de pulvérisation en outre sur une partie dissimulée pour s'assurer de la compatibilité du support (résistance au solvant).



Pour une bonne application

Tenir l'aérosol verticalement ; respecter une distance de pulvérisation de 10 – 20 cm. Toujours démarrer en dehors de l'objet à peindre et pulvériser d'un geste rapide et régulier.



Nombre de couche

Appliquez environ 5 couches fines et régulières pour obtenir une couche élastomère suffisante. Il convient d'attendre 5 - 10 minutes entre deux applications.



Consignes pour la structure du revêtement

La couche obtenue après 2 ou 3 applications n'est pas couvrante, le produit étant utilisé en fine couche. 5 couches permettent d'obtenir une résistance durablement élevée et un décollage facile du film élastomère.

Important ! Retirer impérativement les rubans de masquage avant le séchage complet de la dernière couche, au risque que les bords s'arrachent irrégulièrement.



Après utilisation

Retourner l'aérosol et purger la valve pour éviter de l'obstruer. Essuyer les restes de peintures sur le gicleur.

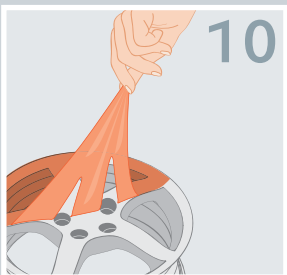


Temps de séchage

Après env. 2 heures de séchage, le film élastomère peut être décollé. Recouvrable : Avec AUTO-K/belton maximum 3 couches. L'application de couche de peinture de supplémentaire complique le retrait de la couche élastomère.

Séchage initial Classe de séchage 1 selon la norme DIN 53150	45 min.
Sec au toucher / prêt au montage Classe de séchage 3 selon la norme DIN 53150	90 min.
Étanche / hors pluie	2 h
Décollable après	2 h
Recouvrable après	2 h

Attention! Ne pas recouvrir avec des produits a base de solvants. (Dégraisser avec un nettoyeur a base d'essence par exemple).



Décoller le film élastomère

La couleur ne vous plaît pas ? Aucun problème. Après env. 2 heures de séchage, le film élastomère peut être décollé. Avec l'ongle, soulevez le film élastomère avec précaution.



Consigne spécifique pour l'application des peintures vives ou fluorescentes :

Pour obtenir l'effet souhaité en termes d'éclat ou de couleurs pour les peintures fluorescentes (vert, orange et rose) et le bleu brillant, il faut impérativement appliquer une sous-couche blanche ou utiliser un support blanc.

Nous vous conseillons d'appliquer deux couches couvrantes avec Auto-K Liquid Gum blanc (Art. n° : 233 251) avant d'appliquer la teinte souhaitée.

Le nombre de couches fines influe sur l'intensité de la couleur : plus le nombre de couches est élevé, plus le rendu de la peinture sera intense.



Vidéo pour l'application



Pour une application réussie, notre vidéo Auto-K Liquid vous apportera des informations importantes, des conseils avisés et des astuces. Davantage d'informations sur www.auto-k.de

Peter Kwasny



TUNING



THE WORLD OF
SPRAYPAINT

**Auto-K est une marque de
Peter Kwasny GmbH**

Heilbronner Str. 96
D-74831 Gundelsheim

Tel. +49 (0) 62 69 / 95-0
Fax +49 (0) 62 69 / 95 80

info@kwasny.de
www.kwasny.com

Auto-K - Herpé S.A.S.

100, route de Forbach
F-57350 Spicheren

Tél. 03 87 85 30 64
Fax 03 87 87 37 10

autokherpe@kwasny.fr
www.kwasny.fr